

FIGURA 1

Peças:

- 1 - Cavalete Central (1x)
- 2 - Suporte de cavalete (2x)
- 3 - Mola (2x)
- 4 - Parafuso M10x30 (2x)
- 5 - Parafuso M10x20 (3x)
- 6 - Parafuso M8x20 (4x)
- 7 - Arruela M10 (9x)
- 8 - Arruela M8 8 (4x)
- 9 - Porca Trav. M10 (2x)
- 10 - Porca Trav. M8 (4x)
- 11 - Bucha Usinada (2x)

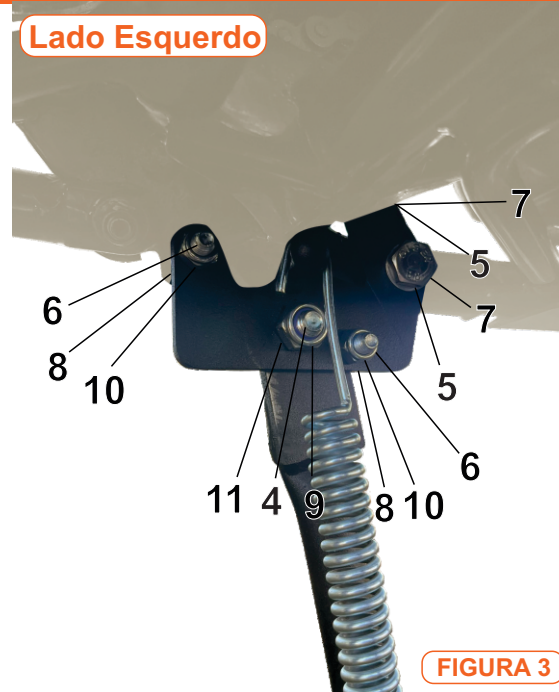


FIGURA 3

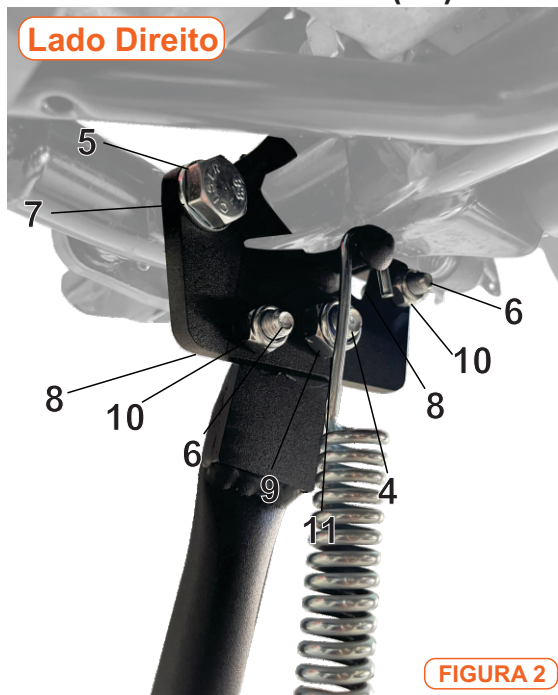
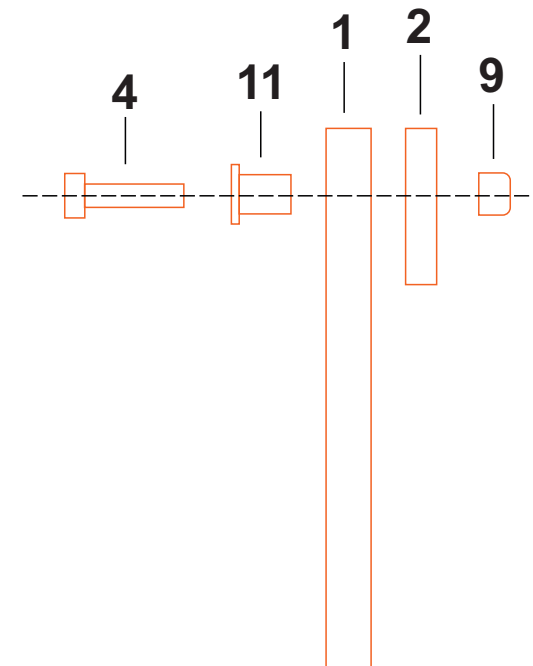


FIGURA 2

ATENÇÃO!

Identificamos que o ponto de fixação utilizado para a instalação do cavalete central pode sofrer uma pequena variação de uma moto para outra, por isso, se após instalar as flanges de suporte no chassi, o cavalete entrar de forma "forçada", remova novamente as flanges de suporte, e utilize arruelas M10 entre a flange e o chassi da motocicleta para realizar o ajuste fino e obter o melhor funcionamento do cavalete.



- Instale o cavalete, utilizando a bucha usinada juntamente com o parafuso M8x30. (esquema ao lado)
- Com tudo fixado podem ser instaladas as molas, utilize graxa nos pontos móveis.

Instruções:

- Inicie instalando os suportes, utilizando o maior no lado esquerdo e o menor ao lado direito. (faça o uso de trava química nos parafusos).
- Instale os parafusos M8x20 nos suportes. Os mesmos servirão de batente.

OBS: para a Xr300 tornado os suporte são diferentes, porém a instalação será a mesma